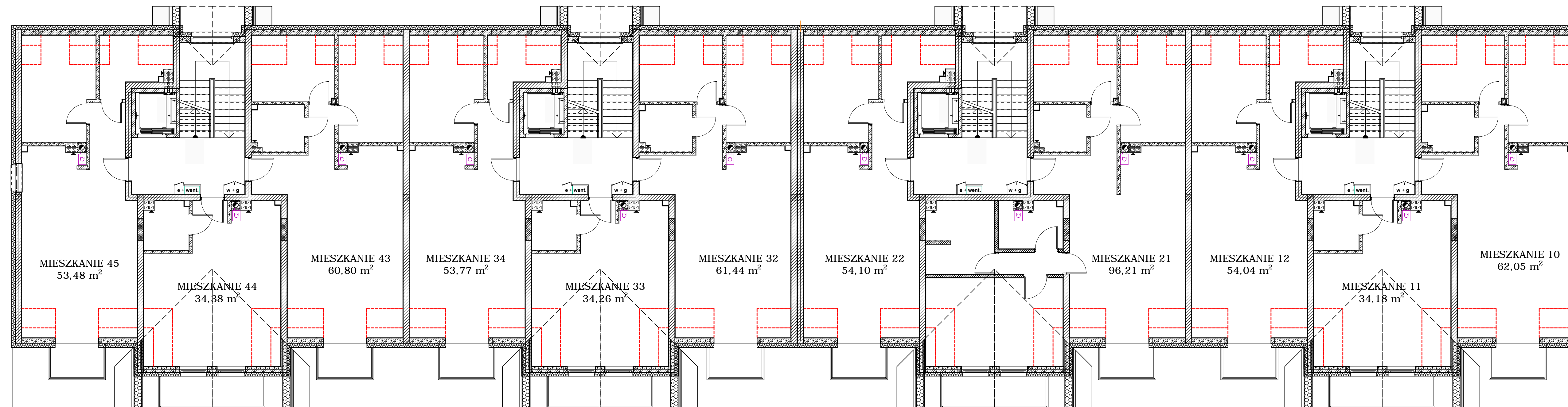


# BUDYNEK NR 1 Inwentaryzacja powykonawcza

Sandomierz ul. Okrzei

RZUT PODDASZA poziom +9,00



Powierzchnia użytkowa poddasza uwzględnia skosy dachu zgodnie z ROZPORZĄDZENIEM MINISTRA TRANSPORTU, BUDOWNICTWA I GOSPODARKI MORSKIEJ z dnia 25 kwietnia 2012 r. w sprawie szczegółowego zakresu i formy projektu budowlanego i treścią jego §11.2 pkt. b, mówiącego że "powierzchnię pomieszczeń lub ich części o wysokości w świetle równej lub większej od 2,20 m należy zaliczać do obliczeń w 100%, o wysokości równej lub większej od 1,40 m, lecz mniejszej od 2,20 m – w 50%, natomiast o wysokości mniejszej od 1,40 m pomija się całkowicie".